

Incidencia de la riqueza: un indicador de cohesión social

3 de diciembre 2009

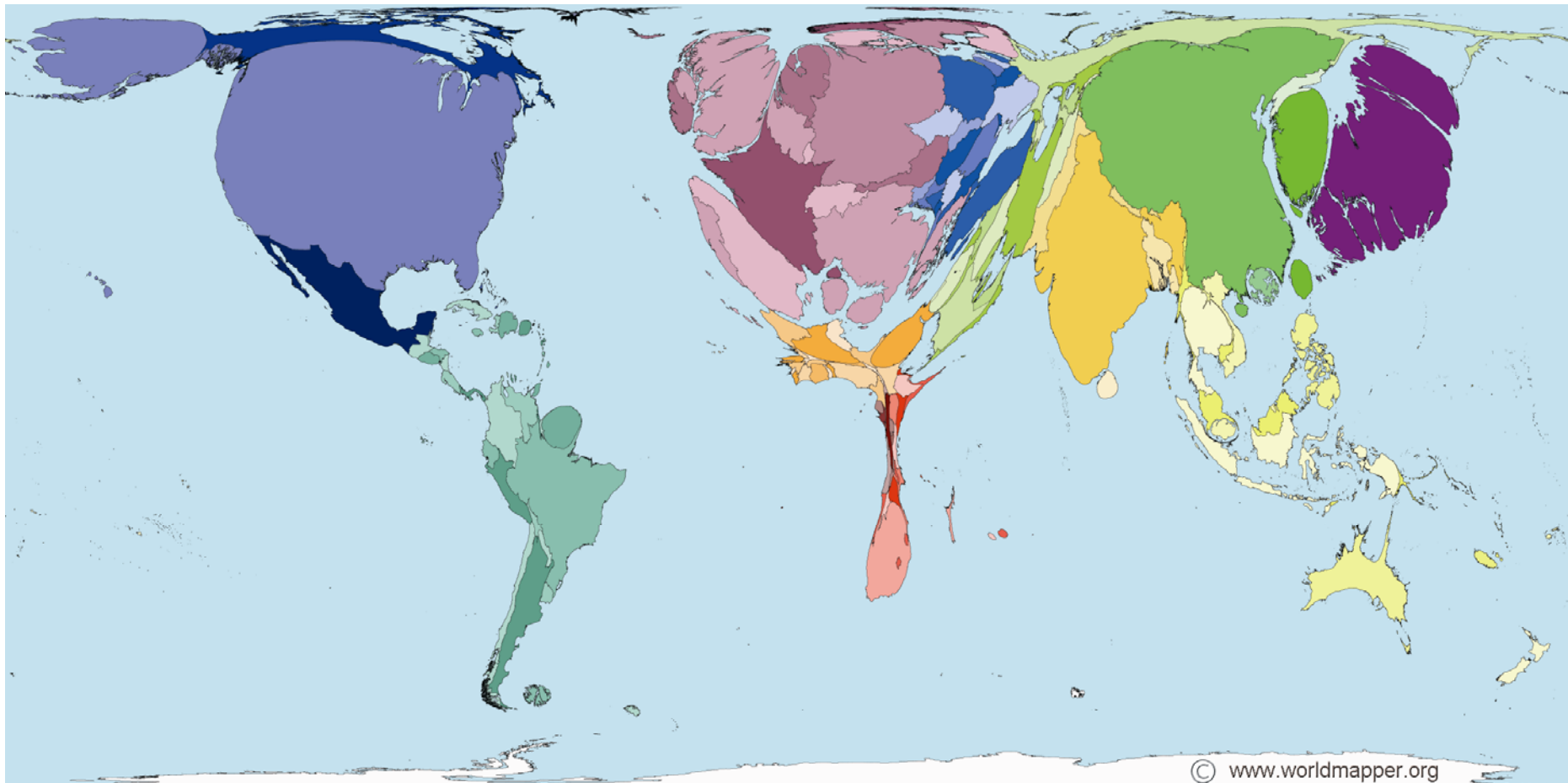
OBJETIVO

Presentar indicadores alternativos para medir el avance del buen vivir en el Ecuador:

- Índice de felicidad (presentado anteriormente)
- Incidencia de la riqueza

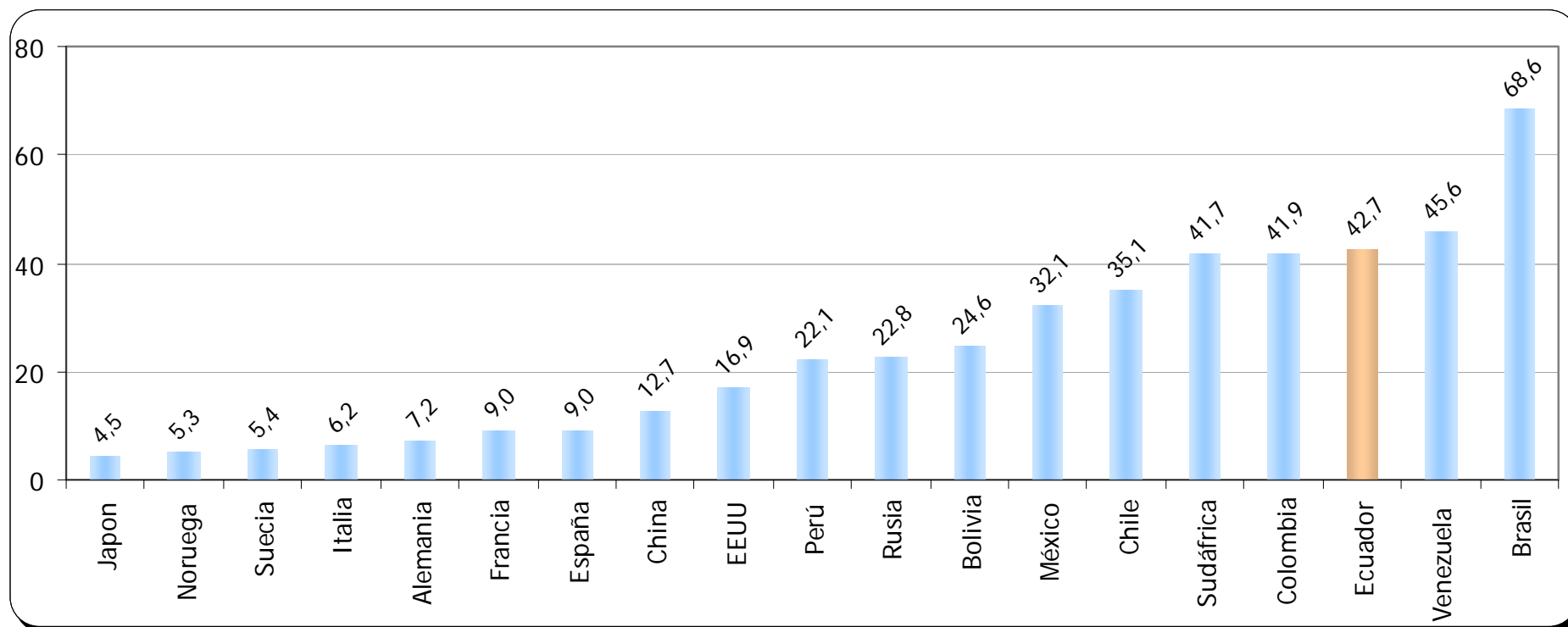
Datos Internacionales

RIQUEZA EN EL MUNDO, 2002 (ajustado por poder adquisitivo)



El tamaño del territorio muestra la proporción de la riqueza mundial
(PIB ajustado por poder adquisitivo)

Razón del 10% más rico sobre el 10% más pobre para el 2005

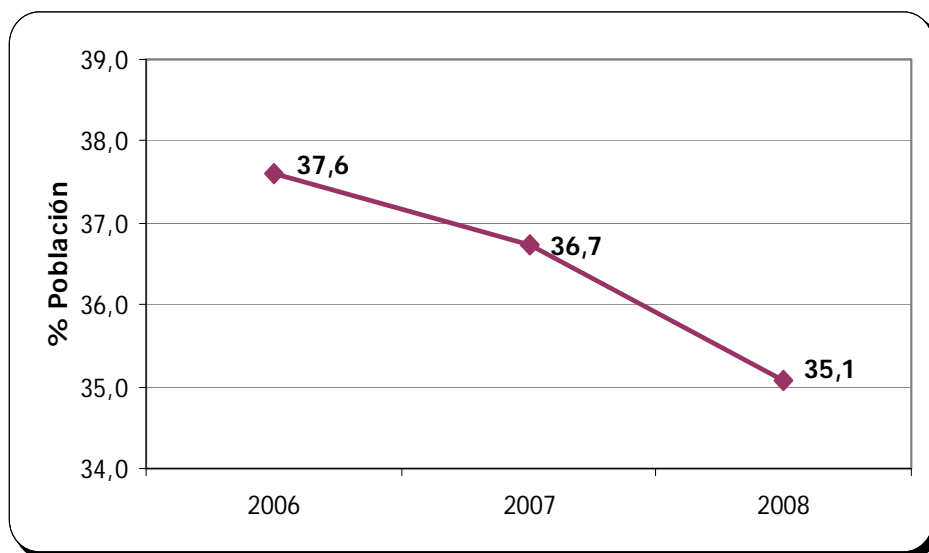


Fuente: Nationmaster (Ingreso) 2005
Elaboración: SENPLADES

La razón nos muestra cuántas veces más de ingreso, recibe el 10% de la población más rica con respecto al 10% más pobre.

Datos Ecuador

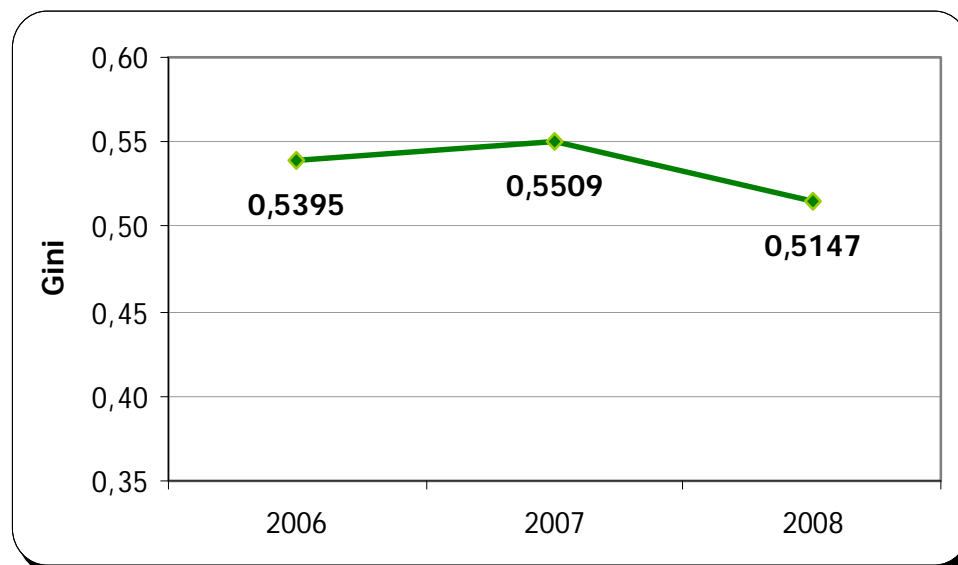
Incidencia de la pobreza



El porcentaje de población pobre y la concentración del ingreso han disminuido en este Gobierno.

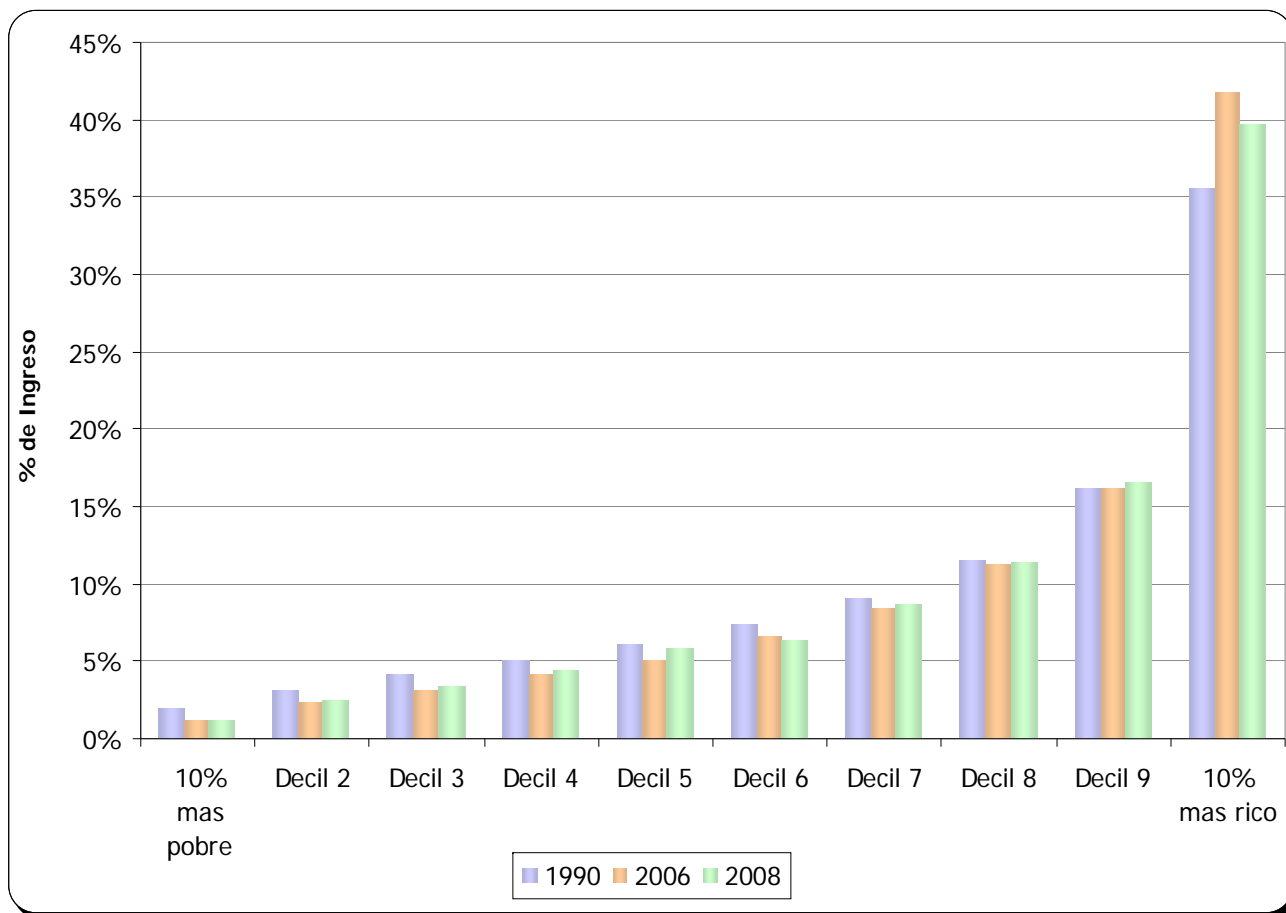
Coeficiente de Gini

Fuente: INEC – ENEMDU Dic. 2006-2008
Elaboración: SENPLADES



Fuente: INEC – ENEMDU Dic. 2006-2008
Elaboración: SENPLADES

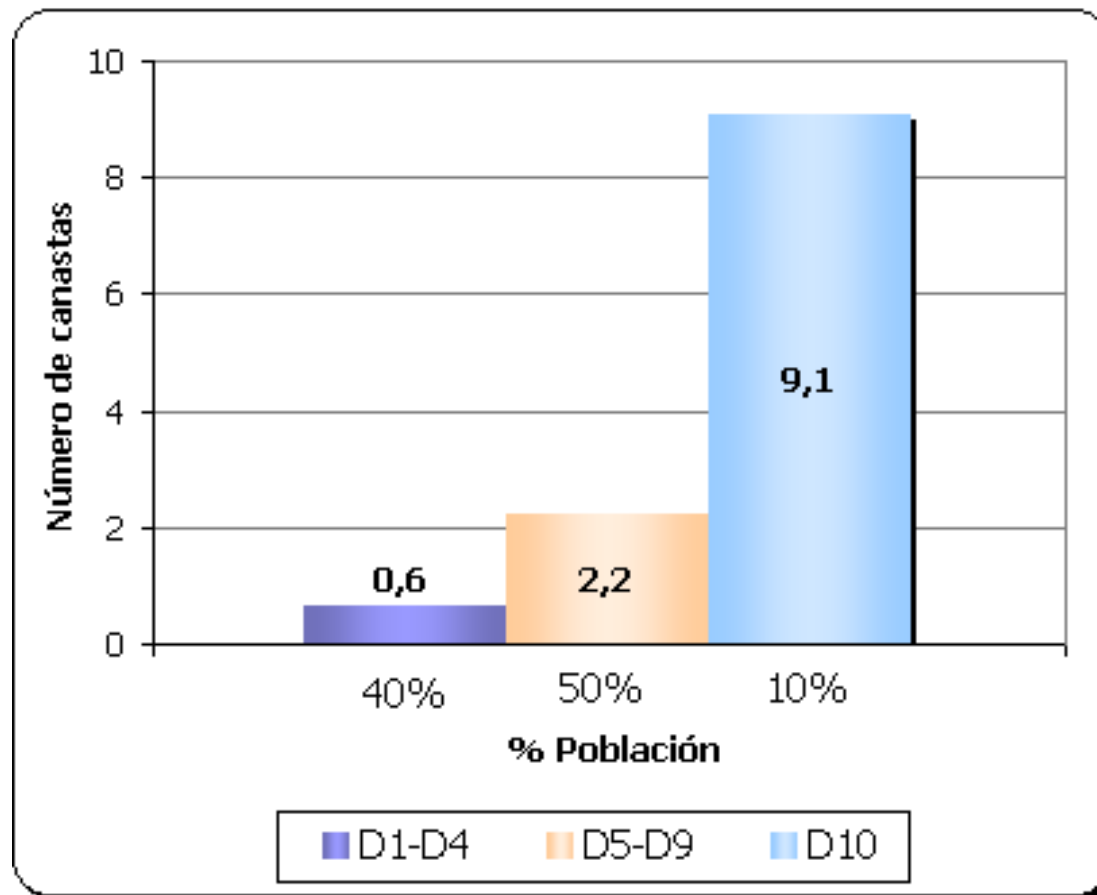
Evolución de la participación del ingreso por deciles



Entre el 2006 y 1990 todos los deciles, excepto el más rico, disminuyeron su participación en el ingreso total. En este Gobierno todos los deciles, excepto el más rico, aumentaron su participación en el ingreso total

Fuente: SIEH-ENEMDU, 1990-2008
Elaboración: SENPLADES

Número de canastas según ingreso para no ser pobre



El 35% de la población no logra satisfacer la canasta y es pobre. Si el ingreso fuera equitativo, cada ecuatoriano debería tener 2,3 canastas

Los ricos en el Ecuador - 2008



Para que un hogar sea considerado rico debe tener un ingreso mensual superior a 2.783,70 dólares

población rica : 2,1%

Para que un hogar sea considerado rico extremo debe tener un ingreso mensual superior a 8.474,70 dólares

población rica extrema : 0,1%

Con el 2,1% de la riqueza se puede superar la pobreza

